

# 念珠のかけ方

天台宗



臨済宗・曹洞宗



浄土宗



真言宗



日蓮宗



浄土真宗本願寺派・真宗興正派 等



真宗大谷派・真宗仏光寺派 等



## 淤見せせらぎホール



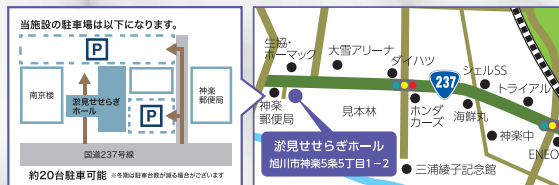
### 会場 1F

参加者約20名対応のホールです。  
家族・親族のみの家族葬に適したホールとなっています。

### 会場 2F

参加者約30～80名対応の葬儀会場です。  
祭壇の背部には、メモリアルスクリーンをご用意。  
プロジェクターで、生前の写真をスライドショーで投影でき、  
参加者の記憶に残るセレモニーが演出できます。

### 駐車場完備



〒070-8005 旭川市神楽5条5丁目1番2号  
TEL 0166-61-7555 FAX 0166-61-7556

URL...<http://www.omi7555.com/>  
E-mail...[info@omi7555.com](mailto:info@omi7555.com)

スマホは  
こちら  
から



お葬式の  
こころえ

淤見株式会社  
Omi 淤見せせらぎホール

# 焼香の作法

## 仏式

焼香の作法は宗派によって異なります  
葬儀の進行状況により司会者から1回焼香をお願いする場合があります



①一礼して霊前に進みます



②右手の親指と人差し指・中指で香をつまみます  
③左手を受けるように添えながら戴くような形で捧げます  
※浄土真宗は香を戴かない



④香炉に静かに入れます



⑤合掌します



⑥一礼して下がります

香を  
戴かない  
焼香

浄土真宗・本願寺派(西)……………通常1回  
真宗・大谷派(東)……………通常2回

香を  
戴いての  
焼香

曹洞宗……………通常2回  
真言宗……………通常3回  
日蓮宗……………通常3回  
浄土宗……………通常3回  
天台宗……………回数にこだわらない  
臨済宗……………回数にこだわらない

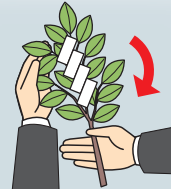
# 玉串奉奠・献花の作法

## 神式 (玉串奉奠)

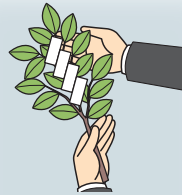


①祭壇に進んで神官の前で一礼します

②玉串の根本を右に枝先を左にして受け取ります



③神官にもう一度礼をし祭壇前にある玉串奉奠台の前2～3歩のところまで進みます



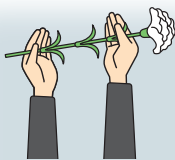
④玉串を軽く目の高さまで捧げ右回して回転させます

⑤玉串奉奠台の上に静かに玉串を捧げます



⑥正面を向いたまま少し下がって二礼し音を立てずに二回拍手(しのび手)一礼します再び神官に向かって一礼し霊前から下がります

## キリスト教 (献花)



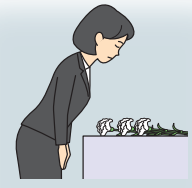
①献花係より花を受け取り花頭を右手に持って祭壇に一礼します



②右回りで花頭を手前に根本を祭壇に向けます



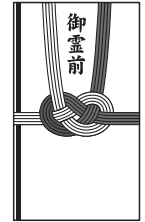
③献花台の上に静かに花を捧げます



④献花の後祭壇に向かい一礼をします

# 香典袋の表書き

葬儀・通夜のお悔やみに訪問する場合



① 仏式

御霊前・白黒の水引  
(または御香典・御香料)



② 神式

御玉串料・白黒の水引  
(または御神料・御神前・御花料)



③ キリスト教

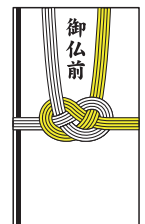
(カトリック・プロテスタント)  
御献花料・御花料

## 葬儀後に訪問する場合



■ 忌明けまで

御霊前 御供物料



■ 忌明後

御仏前 御供物料

地域・宗派により表書き及び水引の色が異なる場合がございます